



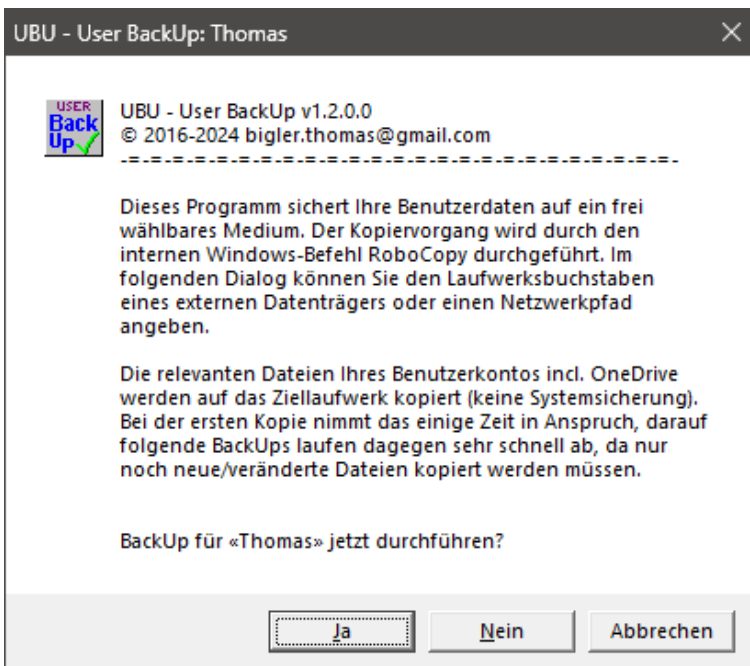
# UBU – User BackUp

Dieses Programm sichert alle wichtigen Daten des aktuell eingeloggten Benutzers auf ein frei wählbares Medium (oder auf eine Netzwerk-Freigabe).

## 1. Vor dem UBU-Start

Bevor man das Programm startet, sollte der externe Datenträger (z.B. ein USB-Stick) im System verfügbar (eingesteckt) sein. Damit das System Zeit hat, den Stick korrekt zu erkennen, bitte ein paar Sekunden warten.

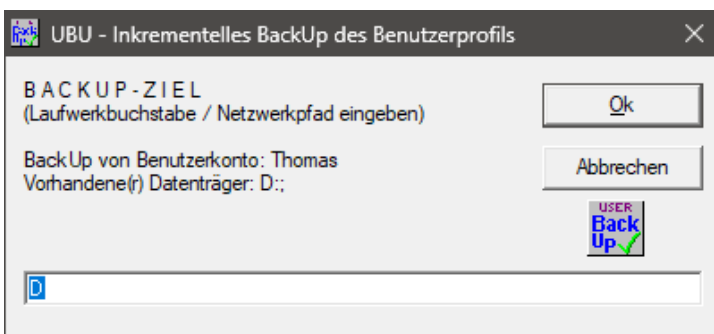
## 2. UBU starten



Diesen Dialog mit  beantworten.

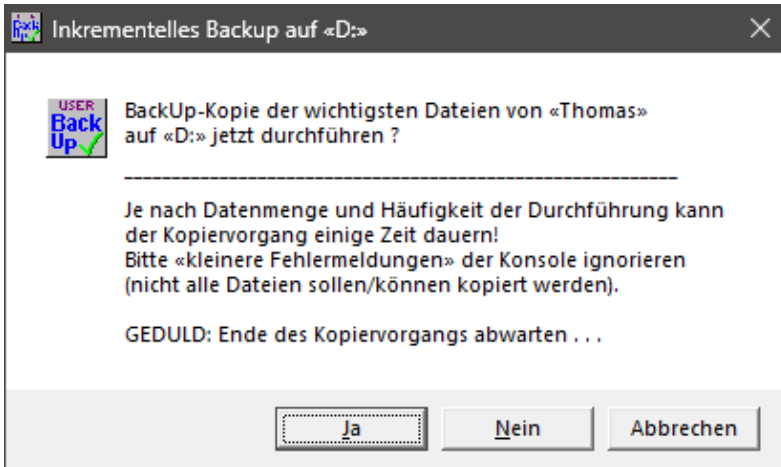
## 3. Ziellaufwerk angeben/bestätigen

UBU schlägt aus den externen Laufwerken den letzten *Laufwerksbuchstaben* als Ziel vor. In den meisten Fällen entspricht dies dem zuletzt eingesteckten USB-Stick.



Angaben überprüfen und diesen Dialog mit  beantworten.

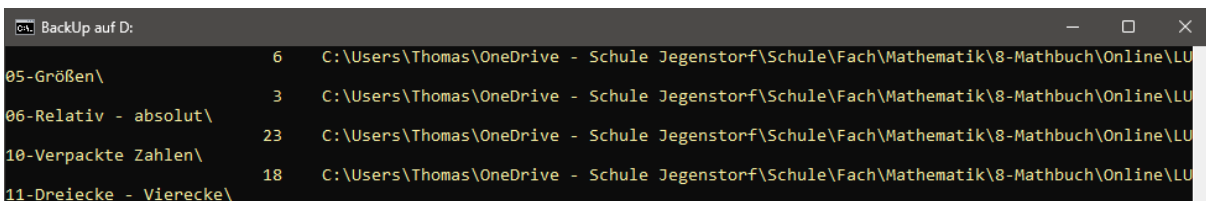
## 4. Start-Dialog



Diese Start-Rückfrage mit  bestätigen.

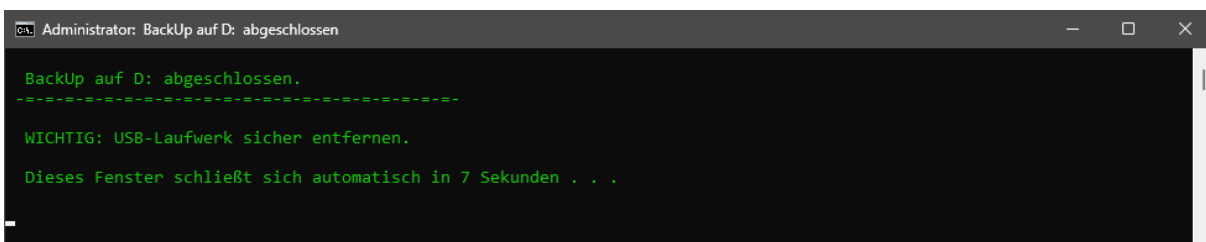
## 5. Kopiervorgang

Nun läuft der eigentliche Kopiervorgang ab (durchgeführt durch das Windows-interne Programm RoboCopy). Alle relevanten Dateien des Benutzerkontos incl. OneDrive werden auf das Ziellaufwerk kopiert. Bei der ersten Kopie nimmt das einige Zeit in Anspruch, darauf folgende BackUps laufen dagegen sehr schnell ab, da nur noch neue/veränderte Dateien kopiert werden:



Während des Kopierens rauschen die kopierten Ordner & Dateien wie bei einem Filmabspann auf dem Konsolenfenster vorbei. Etwas Geduld...

## 6. Abschluss



USB-Stick *unbedingt sicher entfernen*: Klick auf das -Icon in der Symbolleiste.

Nun wird niemand mehr spotten können:

**«Kein BackUp – kein Mitleid!»**

Thomas Bigler