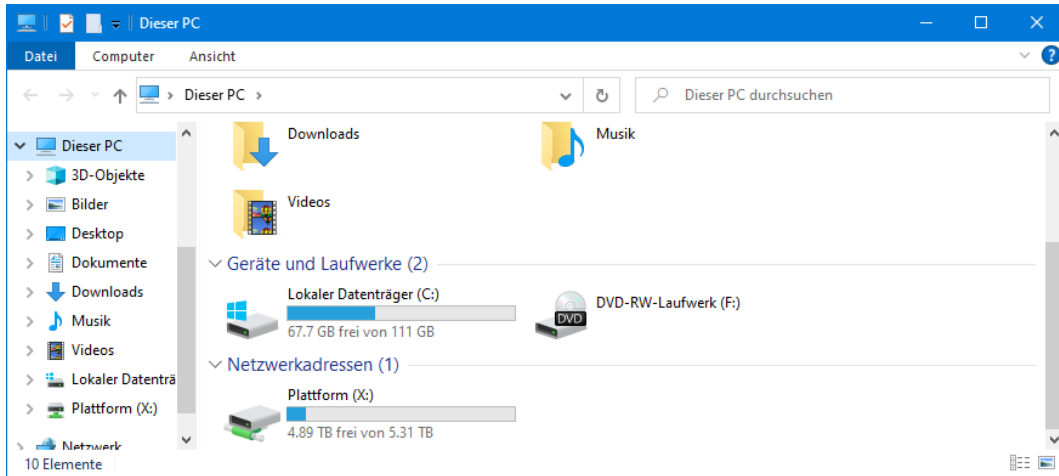
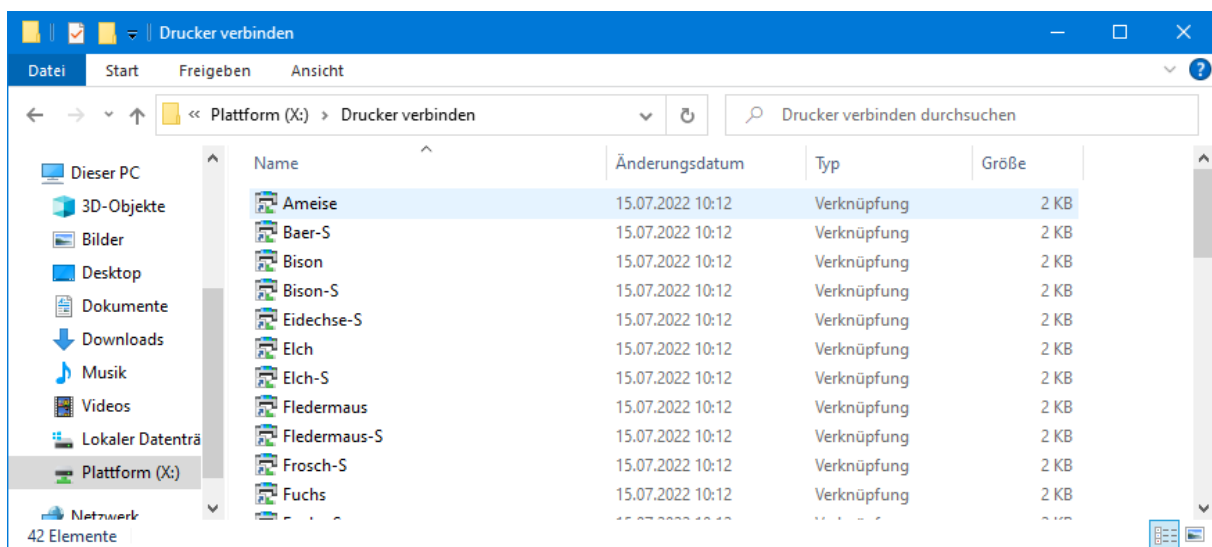


1. Drucker einbinden

Bitte keine Schul-Drucker zu *installieren* versuchen! Aus Geschwindigkeitsgründen werden nicht alle Drucker automatisch zur Verfügung gestellt. Selbstverständlich kann man auf Wunsch weitere Drucker hinzufügen: (X:) [Plattform-SchuleDrucker verbinden](#)

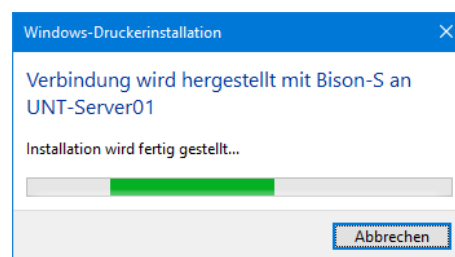
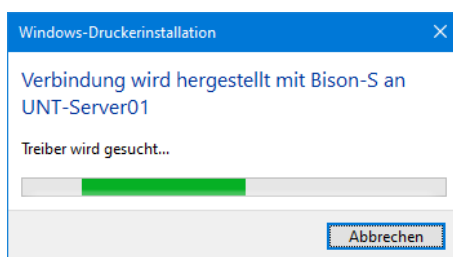


Jetzt in der Liste den gewünschten Drucker doppelklicken und *einen Moment warten*, bis der Druckertreiber installiert wurde:



«Stockwerkdrucker» (z.B. **GY1-O2** = Gyrisberg 1, Obergeschoss 2, **SAE-EG** = Säget Erdgeschoss)
 Neu ab 2022: Drucker mit **-S** befinden sich im **Säget**, Drucker ohne **-S** im Gyrisberg,
 so kann gleichnamige Drucker leicht unterscheiden.

Nach einem Doppelklick auf den gewünschten Drucker erfolgt die Verbindung. Dies ist nur einmalig notwendig und benötigt u.U. etwas Geduld...



fertig!

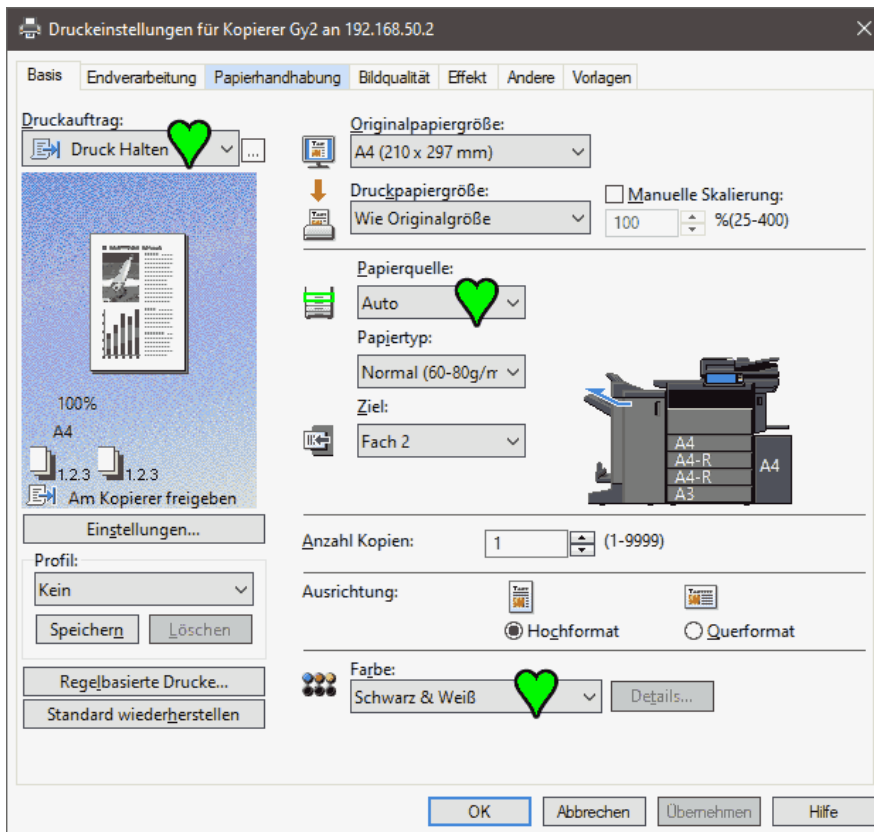
2. Drucker (Kopierer) Toshiba (Gyrisberg I & II, Säget)



Unsere Farbdrucker (=Kopierer) Toshiba e-studio5516ac bieten eine Vielzahl von Möglichkeiten.

So sehen die Druckereinstellungen aus:

Register [Basis]



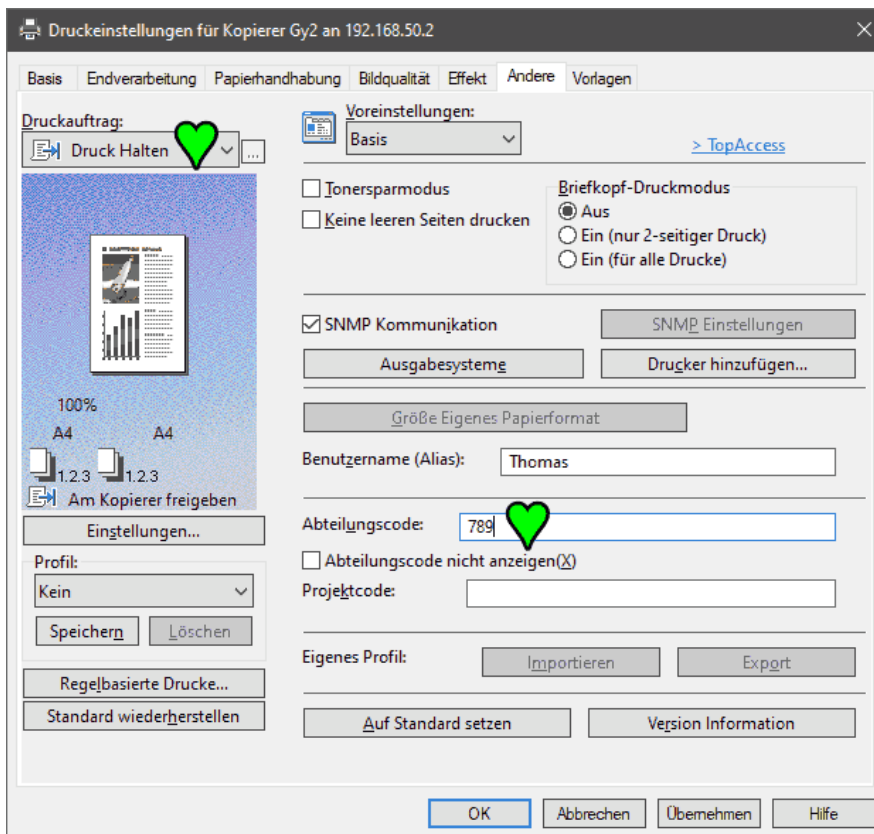
♥ **Druckauftrag** [Druck Halten] = Der eigentliche Ausdruck muss am Kopierer ausgelöst werden.
[Normaler Druck] ⇨ Der Druckvorgang erfolgt ohne weitere Nachfrage (Vorsicht!)


♥ Papierquelle = Fach (Magazin) auswählen.

♥ **Farbe** [Schwarz & Weiß] ⇨ für Farbdruck den Abteilungscode (Lehrkräfte-Farbcode eingeben → Register **Andere**)


Profil ⇨ Vordefinierte Profile (Duplex, Heft, Broschüre usw.).
Tipp: Nach Bedarf eigene Profile anlegen und speichern.

Register [Andere]



 **Druckauftrag** [Druck Halten] ⇨ Der eigentliche Ausdruck muss am Kopierer ausgelöst werden.

[Normaler Druck] ⇨ Der Druckvorgang erfolgt ohne weitere Nachfrage (Vorsicht!)

 **Abteilungscod** ⇨ Lehrkräfte-**Farbcod** eingeben. Ohne Abteilungscod ist kein Farbdruk möglich (ungültiger Druckauftrag)!
Hinweis: Projektcode kommt an unserer Schule *nicht* zum Einsatz.

Kopierer-Installation auf privaten Geräten

Lehrkräfte können die Kopierer *in Eigenverantwortung* auf ihren privaten Geräten installieren. Wichtig: Die erforderliche Berechtigung zum Druck wird nur nach korrekter Anmeldung (**vorname.name / Kennwort**) des Druckertreibers in der Domäne **schule-jegenstorf.ch** erteilt. Hier die benötigte Schulhaus-interne Adressierung der Kopierer:

Netzwerkname	IP-Adresse	Toshiba-Modell
Kopierer Saeget	192.168.60.50	e-Studio 5516AC
Kopierer-Gy1	192.168.48.150	e-Studio 5516AC
Kopierer-Gy2	192.168.48.151	e-Studio 5516AC

3. Stockwerkdrucker



Für Lernende und Lehrkräfte stellt unsere Schule auf allen Stockwerken einen Drucker zur Verfügung:

Toshiba e-Studio 388cp, schwarzweiß.

Das (einmalig notwendige) Verbinden erfolgt über

(X:) \Plattform-Schule\Drucker verbinden

Hinweis:

Die vor November 2022 erstellten Verbindungen zu den Stockwerkdruckern funktionieren nicht mehr → alte Verbindung löschen, dann neu verbinden wie oben beschrieben.

Dieses Dokument ist auch online verfügbar: [Handout Drucker-Bedienung](#)

Viel Erfolg beim Drucken und Scannen!

T. Bigh